

Falcon Mini Tower Case

Save Money. Build Better.

User Manual

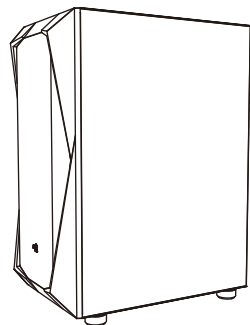
Manual del usuario
Bedienungsanleitung
Manuel d'utilisation

Manuale dell'utente

Podręcznik użytkownika
Руководство пользователя
Manual de utilizador

使用説明書/使用说明书

ユーザーズマニュアル
Нұсқаулары
Talimatlar



AeroCool

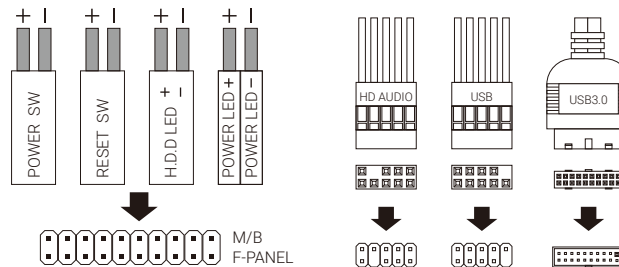
aerocool.io

Front I/O Cable Connection

Front I/O Connectors

(Please refer to the motherboard's manual for further instructions).

Note : Specifications may vary depending on your region. Contact your local retailer for more information.

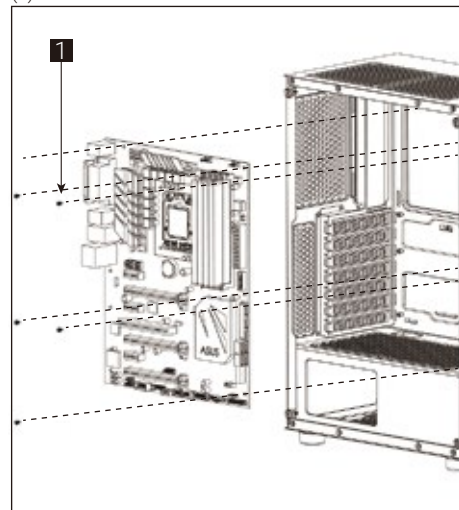


Accessory Bag Contents

- | | | | |
|---|------------------------|---|---------------------------|
| 1 | SSD Screw
MB Screw | 6 | 3.5" HDD
Special Screw |
| 2 | PSU Screw
PCI Screw | 7 | 3.5" HDD
Thumb Screw |
| 3 | MB Standoff | 8 | Fan Screw |
| 4 | HDD Screw | | |
| 5 | Cable tie | | |

How to Install Guide

(1) Install Motherboard



English
Install Motherboard

Русский
Установите
материнскую плату

Español
Instalación de Placa
madre

Português
Instalar a placa principal

Deutsche
Lüfter installieren

繁体中文/简体中文
安裝主機板/安裝主機板

Français
Installer carte mère

日本語
マザーボードを取り付けます

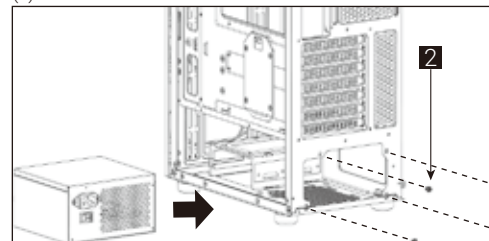
Italiano
Installazione della
scheda madre

Қазақ тілі
Аналық тақтаны
орнатыңыз

Polski
Instalacja płyty głównej

Türkçe
Anakart yükleyin

(2) Install PSU



English
Install PSU

Español
Instalación de Fuente

Deutsche
Netzteil installieren

Français
Installer unité d'alimentation

Italiano
Installazione della PSU

Polski
Instalacja zasilacza

Русский
Установите блок питания

Português
Instalar a fonte de alimentação

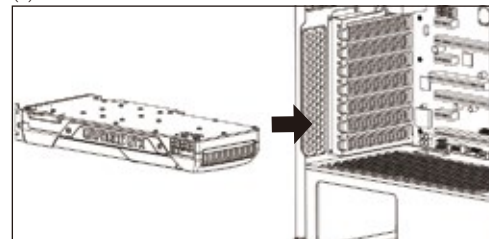
繁体中文/简体中文
安裝電源供應器/安裝電源供應器

日本語
PSUを取り付けます

Қазақ тілі
Қорек блогын орнатыңыз

Türkçe
PSU yükleyin

(3) Install Add-on Card



English
Install add-on Card

Español
Inserte la tarjeta add-on

Deutsche
Setzen Sie die
Erweiterungskarte ein

Français
Insérez la carte d'extension

Italiano
Inserire la scheda aggiuntiva

Polski
Włóż dodatkową kartę

Русский
Установите плату расширения

Português
Insira a placa suplementar

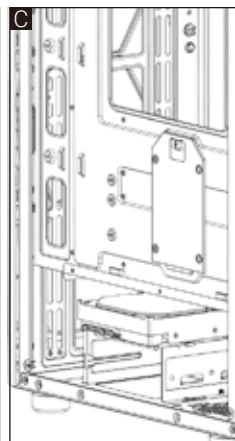
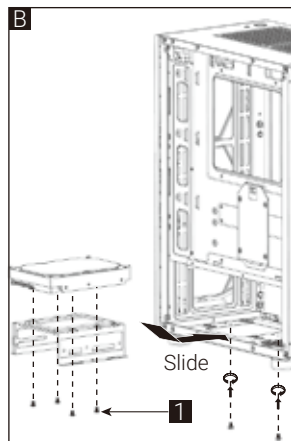
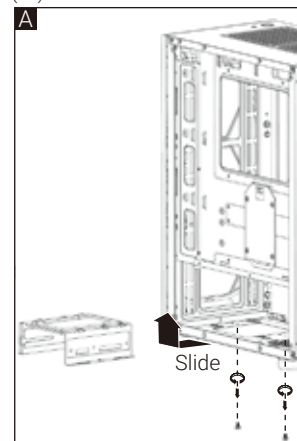
繁体中文/简体中文
安裝擴充卡/安裝擴充卡

日本語
ドオンカードを挿入します

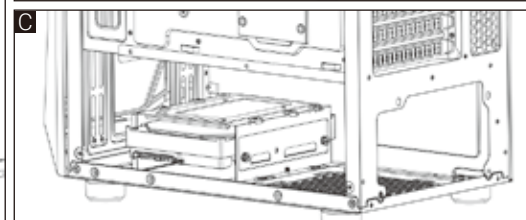
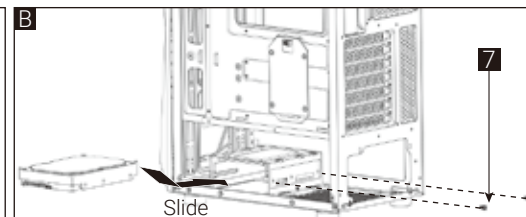
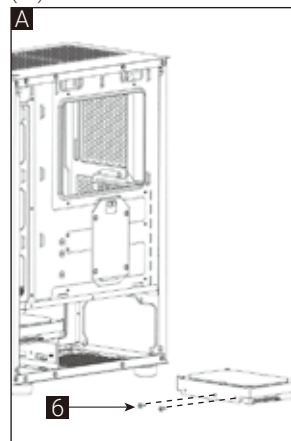
Қазақ тілі
Кеңейту тақшасын салыңыз

Türkçe
Eklenti Yükleme Kartı

(4a) Install 3.5" HDD x 1



(4b) Install 3.5" HDD x 1



English
Install 3.5" HDD

Español
Instalación de 3.5" HDD

Deutsche
3,5-Zoll-Festplatte installieren

Français
Installer disque dur 3,5"

Italiano
Installare l'unità HDD 3,5"

Polski
Instalacja HDD 3,5"

Русский
Установите 3.5" жесткий диск

Português
Instalar o HDD de 3,5"

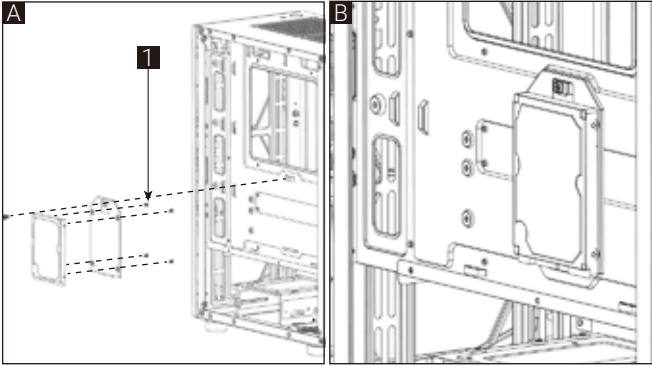
繁体中文/简体中文
安裝3.5" 硬碟/安裝3.5" 硬碟

日本語
3.5インチHDDを取り付けます

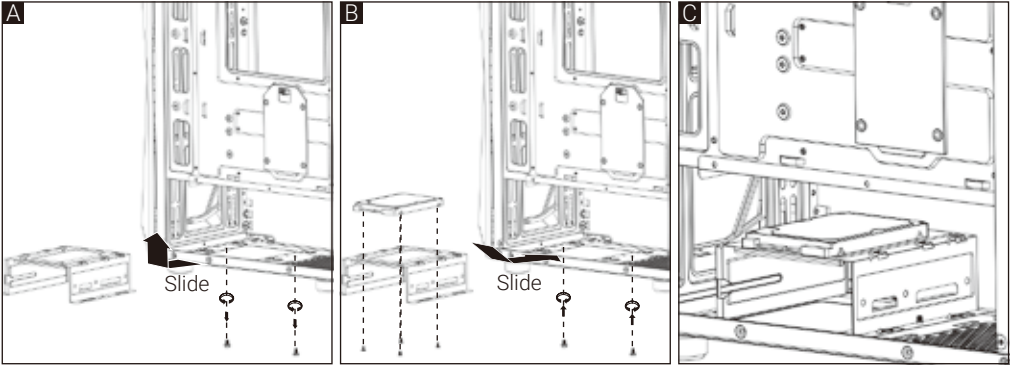
Қазақ тілі
3.5 «қатты дискіні» орнатыңыз

Türkçe
Yüklem 3.5 "HDD

(5a) Install 2.5" SSD x 1

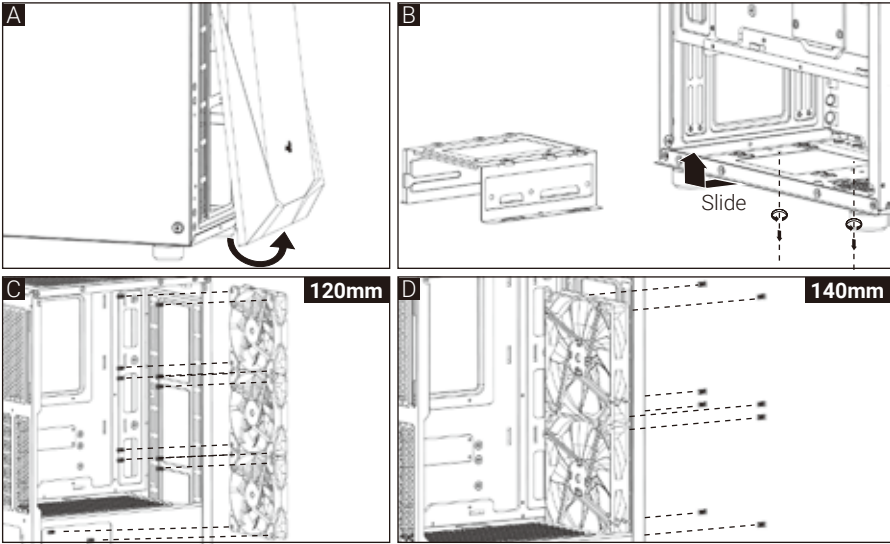


(5b) Install 2.5" SSD x 1

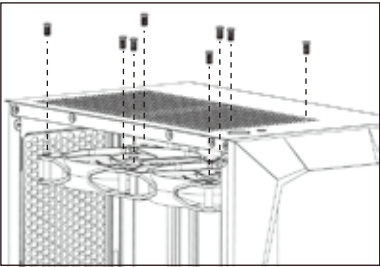


English Install 2.5" SSD	Русский Установите 2.5" жесткий диск
Español Instalación de 2.5" SSD	Português Instalar o SSD de 2,5"
Deutsche 2,5-Zoll-SSD installieren	繁中/筒中 安裝2.5" 硬碟/安裝2.5" 硬碟
Français Installer disque dur 2,5"	日本語 2.5インチSSDを取り付けます
Italiano Installare l'unità SSD 2,5"	Қазақ тілі 2.5 «қатты дискіні» орнатыңыз
Polski Instalacja SSD 2,5"	Türkçe Yüklemeye 2.5 "SSD

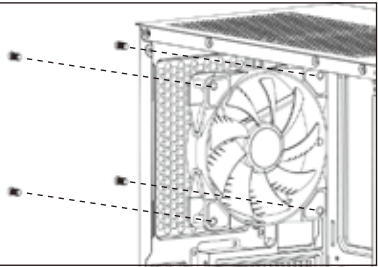
(6a) Install Front Fans



(6b) Install Top Fans

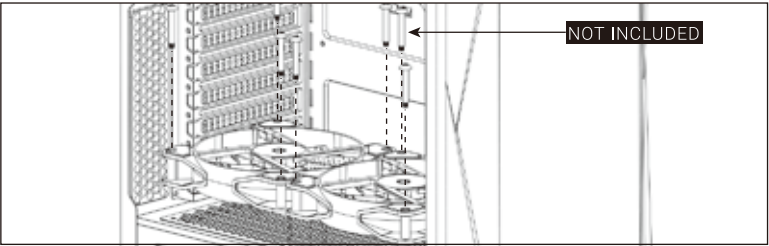


(6c) Install Rear Fan

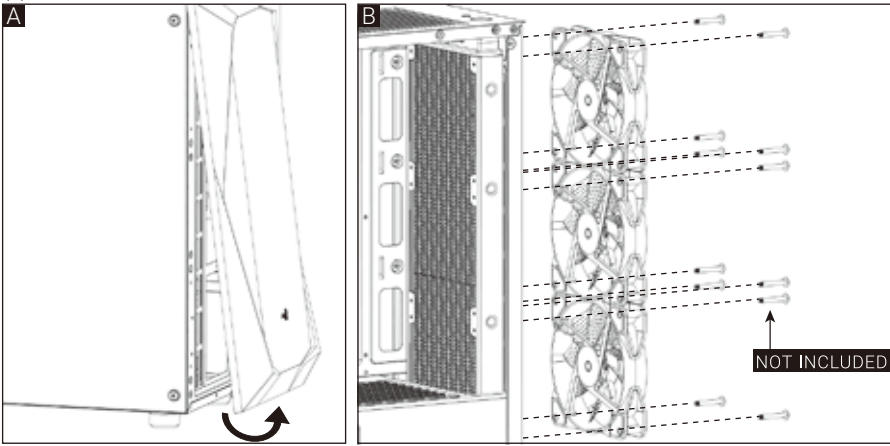


English Install Fan	Русский Установите вентилятор
Español Instalación de Ventilador	Português Instalar as ventoinhas
Deutsche Lüfter installieren	繁中/筒中 安裝機箱風扇/安裝機箱風扇
Français Installer ventilateur	日本語 ファンを取り付けます
Italiano Installazione della ventola	Қазақ тілі Желдеткіш орнатыңыз
Polski Instalacja wentylatora	Türkçe Fan yükleyin

(6d) Install PSU Fans

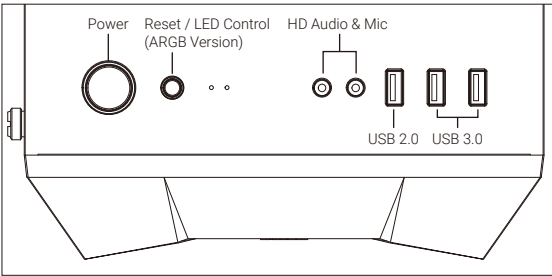


(7) Install Front Radiator



English Install the radiator	Русский Установите радиатор
Español Instalar radiador	Português Instale o radiador
Deutsche Lüfter einbauen	繁中/筒中 安裝散熱排/安裝散熱排
Français Installer le radiateur	日本語 ラジエーターの取り付け
Italiano Installare radiatore	Қазақ тілі радиаторды орнатыңыз
Polski Zainstaluj chłodnicę	Türkçe radyatör takın

I/O Panel



For ARGB version :
Press and hold Reset/LED control button for 3 sec to turn off LED (only when not connected to ARGB motherboard).
To sync with motherboard LED software, connect the ARGB connector to MB ARGB port and then press and hold the Reset/LED control button.

Note : Specifications may vary depending on your region.
Contact your local retailer for more information.

CE FCC UKCA 20 PAP

Recycling symbols: Recycle, Paper, Glass, Plastic, Metal, E-waste, RoHS Compliant

FR

Cet appareil se recycle

REPRISE À LA LIVRAISON OU À DÉPOSER EN MAGASIN OU À DÉPOSER EN DÉCHÈTERIE

Points de collecte sur www.quefairedemesdechets.fr
Privilégiez la réparation ou le don de votre appareil !